

CLICK ON!



Impulssilaitteen asennus

Klikkaa paikalleen ja tarvittaessa varmista kiinnitys ruuvilla (1kpl) ja sinetöi ruuvi tarralla, kaikki toimitetaan yhdessä impulssilaitteen kanssa.

...

Montering av givaren

Klicka på plats och vid behov försäkra installationen med en skruv (1st.) och försegla skruven med ett klistermärke, allt levereras tillsammans med givaren.

...

Installaton of the pulse sensor

Click it on and when necessary secure the installation with a screw (1pcs) and seal the screw with a sticker, all delivered together with the sensor.

ETKD-N

- SARJA
- SERIE
- SERIES

YKSISUIHKUINEN KYLMÄVESIMITTARI KUIVALASKIJALLA, IMPULSSIVALMIUS 1IMP/10L

- Yksisuihkuinen siipipyörotoiminen vesimittari
- Kuivalaskija, 7-numeroinen m³-näyttö (00000,00 m³) sekä kaksi osoitinta (1L/kiertos ja 10L/kiertos)
- Siipipyörä on ainoa liikkuva osa märkätilassa
- Laskijalaite käännettävissä luennan helpottamiseksi
- Kierrelitintä, koot DN15 - DN20
- Tyypihyväksytty laskutuskäyttöön
- Mittauslaitedirektiivin mukainen vesimittari (MID)
- CE-merkintä
- Voidaan varustaa jälkikäteen impulssilaitteella 1imp/10L

ASENNUS

- Asennus vaakasuoraan taulu ylöspäin: tarkkuusluokka R80H
- Asennus pystyyn tai kyljelleen: tarkkuusluokka R40V

ENSTRÄLIG TORRLÖPANDE KALLVATTENMÄTARE, FÖRBEREDD FÖR PULSGIVARE 1IMP/10L

- Enstrålig vinghjuldriven vattenmätare
- Torrlöpande, 7-siffrig räkneverk (00000,00 m³) och två visare (1L/varv o. 10L/varv)
- Vinghjulen är den enda rörliga delen i kontakt med vatten
- Omvridbart räkneverk för lättare avläsning
- Gånganslutning, storlekar DN15 - DN20
- Typpodkänd för debitering
- Vattenmätare enligt mätinstrumentdirektiv (MID)
- CE-märkning
- Kan på efterhand förses med impulsgivare 1imp/10L

MONTAGE

- Horisontell montage mätartavlan uppåt: noggrannhetsklass R80H
- Vertikalt eller liggande på sidan: noggrannhetsklass R40V

SINGLE-JET DRY DIAL COLD WATER METER, PREPARED FOR IMPULSE OUTPUT 1IMP/10L

- Single-jet turbine driven water meter
- Dry dial, 7-digit counter (00000,00 m³) and additionally two pointers (1L/round and 10L/round)
- Turbine is the only moving part in the wet part of the meter
- Revolving counter for easier reading
- Thread connection, sizes DN15 - DN20
- Approved for invoicing
- Water meter according to measuring instrument directive (MID)
- CE-marked
- Can be later equipped with impulse sensor 1imp/10L

INSTALLATION

- Horizontal installation counter face upwards: accuracy class R80H
- Vertical or sideways: accuracy class R40V

IMPULSSILAITE IMPULSGIVARE IMPULSE SENSOR

MAX
10 W [180 V, 0.5 A]

Reed-kytkin
Reed-kontakt
Reed-contact

TUOTEKOODI
PRODUKTKOD 133802
ARTICLE CODE



LVI-KOODI
VVS-KOD 4488513
HEPAC CODE

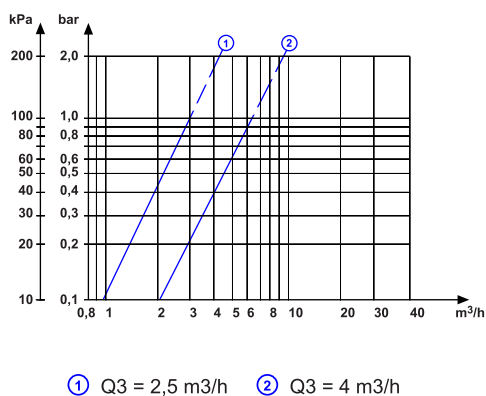


YKSISUIHKUINEN KYLMÄVESIMITTARI KUIVALASKIJALLA, IMPULSSIVALMIUS
ENSTRÄLIG TORRLÖPANDE KALLVATTENMÄTARE, FÖRBEREDD FÖR IMPULSGIVARE
SINGLE-JET DRY DIAL COLD WATER METER, PREPARED FOR PULSE OUTPUT

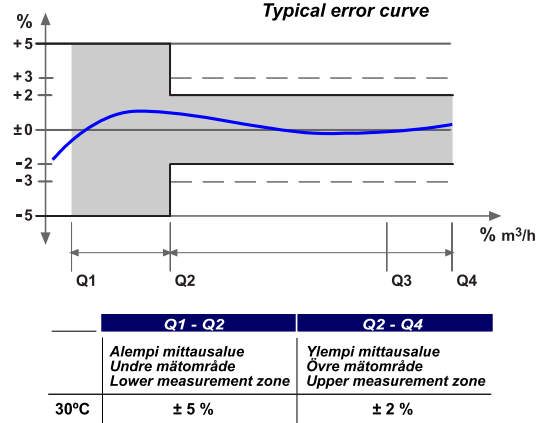
ETKD-N

Tuotekoodi Produktkod Article code	Tuote Produkt Article	Impulssivalmius Förberedd för impuls Impulse readiness	Pakkaus Förpackning Package	Liittimet Kopplingspar Connectors
151001 - -	DN15/080 ETKD-N Q3 = 2,5 m ³ /h	1imp/10L	1/50	1/2" x 3/4"
151101 4418502 5182267	DN15/110 ETKD-N Q3 = 2,5 m ³ /h	1imp/10L	1/30	1/2" x 3/4"
151201 4418504 5182268	DN20/130 ETKD-N Q3 = 2,5 m ³ /h	1imp/10L	1/25	3/4" x 1"
151301 - -	DN20/130 ETKD-N Q3 = 4 m ³ /h	1imp/10L	1/25	3/4" x 1"

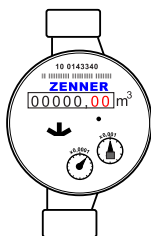
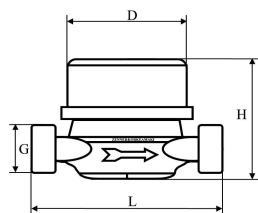
**PAINEHÄVIÖ
JA TARKKUUS
TRYCKFÖRLUST
O. NOGGRANNHET
PRESSURELOSS
AND ACCURACY**



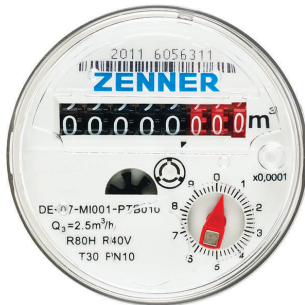
**Typillinen virhekäyrä
Typisk onoggrannhetskurva
Typical error curve**



**TEKNISET TIEDOT
TEKNISKA DATA
TECHNICAL DATA**



Nimelliskoko Nominell storlek Nominal size		DN15	DN15	DN20	DN20	
Asennuspituus Installations längd Installation length	L	mm	80	110	130	130
Jatkuva tilavuusvirta Permanent flöde Permanent flowrate	Q3 [Q _n]	m ³ /h	2,5 [1,5]	2,5 [1,5]	2,5 [1,5]	4,0 [2,5]
Tarkkuusluokka Noggrannhetsklas Accuracy class	MID	H=horizontal V=vertical	R40H R40V	R80H R40V	R80H R40V	R80H R40V
Pienin tilavuusvirta Minsta flöde Minimum flowrate	Q1	l/h	H 62,5 V 62,5	31,25 62,5	31,25 62,5	50 100
Väliarajan tilavuusvirta Gräns flöde Transitional flowrate	Q2	l/h	H 100 V 100	50 100	50 100	80 160
Ylikuormitustilavuusvirta Överlastflöde Overload flowrate	Q4	m ³ /h	3,125	3,125	3,125	5,0
Liikkeellelähtöherkkyys Start flöde Starting flow		l/h	10	10	10	14
Sallitut virherajat Största tillåtna onoggrannhet Error within	Q1 - Q2 Q2 - Q4		±5% ±2%	±5% ±2%	±5% ±2%	±5% ±2%
Liittimet Kopplingspar Connectors	G		1/2" x 3/4"	1/2" x 3/4"	3/4" x 1"	3/4" x 1"
Korkeus Höjd Height	H	mm	77	77	80	80
Halkaisija Diameter Diameter	D	mm	66	66	66	66
Paino Vikt Weight		kg	0,42	0,44	0,52	0,52



CLICK ON!



Impulssilaitteen asennus

Klikkaa paikalleen ja tarvittaessa varmista kiinnitys ruuvilla (1kpl) ja sinetöi ruuvi tarralla, kaikki toimitetaan yhdessä impulssilaitteen kanssa.

...

Montering av givaren

Klicka på plats och vid behov försäkra installationen med en skruv (1st.) och försegla skruven med ett klistermärke, allt levereras tillsammans med givaren.

...

Installaton of the pulse sensor

Click it on and when necessary secure the installation with a screw (1pcs) and seal the screw with a sticker, all delivered together with the sensor.

ETKD-N

- SARJA
- SERIE
- SERIES

YKSISUIHKUINEN KYLMÄVESIMITTARI KUIVALASKIJALLA, IMPULSSIVALMIUS 1IMP/1L

- Yksisuihkuinen siipipyörotoiminen vesimittari
- Kuivalaskija, 8-numeroinen m³-näyttö (00000,000 m³) sekä yksi osoitin (1L/kierron)
- Siipipyörä on ainoa liikkuva osa märkätilassa
- Laskijalaite käännettävissä luennan helpottamiseksi
- Kierrelitöntä, koot DN15 - DN20
- Tyypihyväksytty laskutuskäyttöön
- Mittauslaitedirektiivin mukainen vesimittari (MID)
- CE-merkintä
- Voidaan varustaa jälkikäteen impulssilaitteella 1imp/1L

ASENNUS

- Asennus vaakasuoraan taulu ylöspäin: tarkkuusluokka R80H
- Asennus pystyyn tai kyljelleen: tarkkuusluokka R40V

ENSTRÄLIG TORRLÖPANDE KALLVATTENMÄTARE, FÖRBEREDD FÖR PULSGIVARE 1IMP/1L

- Enstrålig vinghjuldriven vattenmätare
- Torrlöpande, 8-siffrig räkneverk (00000,000 m³) och en visare (1L/varv)
- Vinghjulen är den enda rörliga delen i kontakt med vatten
- Omvridbart räkneverk för lättare avläsning
- Gånganslutning, storlekar DN15 - DN20
- Typpodkänd för debitering
- Vattenmätare enligt mätinstrumentdirektiv (MID)
- CE-märkning
- Kan på efterhand förses med impulsgivare 1imp/1L

MONTAGE

- Horisontell montage mätartavlan uppåt: noggrannhetsklass R80H
- Vertikalt eller liggande på sidan: noggrannhetsklass R40V

SINGLE-JET DRY DIAL COLD WATER METER, PREPARED FOR IMPULSE OUTPUT 1IMP/1L

- Single-jet turbine driven water meter
- Dry dial, 8-digit counter (00000,000 m³) and additionally one pointer (1L/round)
- Turbine is the only moving part in the wet part of the meter
- Revolving counter for easier reading
- Thread connection, sizes DN15 - DN20
- Approved for invoicing
- Water meter according to measuring instrument directive (MID)
- CE-marked
- Can be later equipped with impulse sensor 1imp/1L

INSTALLATION

- Horizontal installation counter face upwards: accuracy class R80H
- Vertical or sideways: accuracy class R40V

IMPULSSILAITE IMPULSGIVARE IMPULSE SENSOR

MAX
10 W [180 V, 0.5 A]

Reed-kytkin
Reed-kontakt
Reed-contact

TUOTEKOODI
PRODUKTKOD 133802
ARTICLE CODE



LVI-KOODI
VVS-KOD 4488513
HEPAC CODE

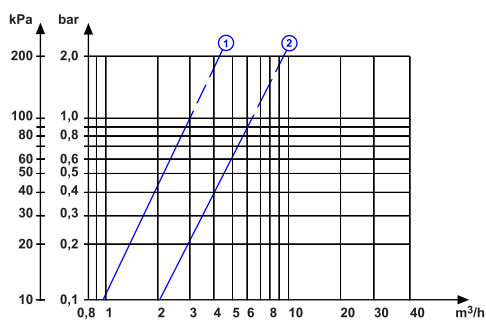


YKSISUIHKUINEN KYLMÄVESIMITTARI KUIVALASKIJALLA, IMPULSSIVALMIUS
ENSTRÄLIG TORRLÖPANDE KALLVATTENMÄTARE, FÖRBEREDD FÖR IMPULSGIVARE
SINGLE-JET DRY DIAL COLD WATER METER, PREPARED FOR PULSE OUTPUT

ETKD-N

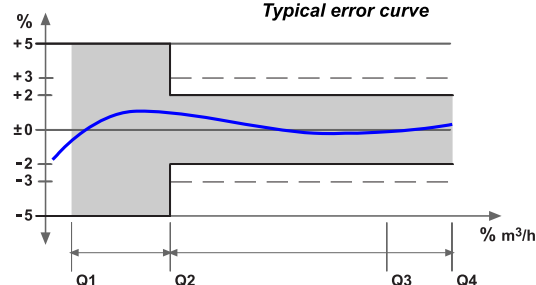
Tuotekoodi Produktkod Article code	Tuote Produkt Article	Impulssivalmius Förberedd för impuls Impulse readiness	Pakkaus Förpackning Package	Liittimet Kopplingspar Connectors
151002 - -	DN15/080 ETKD-N Q3 = 2,5 m ³ /h	1imp/1L	1/50	1/2" x 3/4"
151102 - -	DN15/110 ETKD-N Q3 = 2,5 m ³ /h	1imp/1L	1/30	1/2" x 3/4"
151202 - -	DN20/130 ETKD-N Q3 = 2,5 m ³ /h	1imp/1L	1/25	3/4" x 1"
151302 4418506 5182269	DN20/130 ETKD-N Q3 = 4 m ³ /h	1imp/1L	1/25	3/4" x 1"

**PAINEHÄVIÖ
JA TARKKUUS
TRYCKFÖRLUST
O. NOGGRANNHET
PRESSURELOSS
AND ACCURACY**



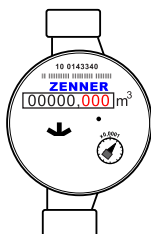
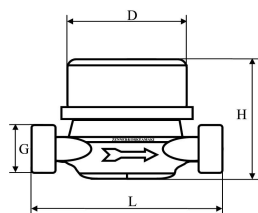
① Q3 = 2,5 m³/h ② Q3 = 4 m³/h

**Typillinen virhekäyrä
Typisk onoggrannhetskurva
Typical error curve**



	Q1 - Q2	Q2 - Q4
Alempi mittausalue Undre mätområde Lower measurement zone	± 5%	± 2%
Ylempi mittausalue Övre mätområde Upper measurement zone	± 5%	± 2%

**TEKNISET TIEDOT
TEKNISKA DATA
TECHNICAL DATA**



Nimelliskoko Nominell storlek Nominal size		DN15	DN15	DN20	DN20		
Asennuspituus Installations längd Installation length	L	mm	80	110	130	130	
Jatkuva tilavuusvirta Permanent flöde Permanent flowrate	Q3 [Q _n]	m ³ /h	2,5 [1,5]	2,5 [1,5]	2,5 [1,5]	4,0 [2,5]	
Tarkkuusluokka Noggrannhetsklas Accuracy class	MID	H=horizontal V=vertical	R40H R40V	R80H R40V	R80H R40V	R80H R40V	
Pienin tilavuusvirta Minsta flöde Minimum flowrate	Q1	l/h	H 62,5 V 62,5	31,25 62,5	31,25 62,5	50 100	
Väliarajan tilavuusvirta Gräns flöde Transitional flowrate	Q2	l/h	H 100 V 100	50 100	50 100	80 160	
Ylikuormitustilavuusvirta Överlastflöde Overload flowrate	Q4	m ³ /h		3,125	3,125	5,0	
Liikkeellelähtöherkkyys Start flöde Starting flow		l/h		10	10	14	
Sallitut virherajat Största tillåtna onoggrannhet Error within	Q1 - Q2 Q2 - Q4		±5% ±2%	±5% ±2%	±5% ±2%	±5% ±2%	
Liittimet Kopplingspar Connectors	G		1/2" x 3/4"	1/2" x 3/4"	3/4" x 1"	3/4" x 1"	
Korkeus Höjd Height	H	mm		77	77	80	80
Halkaisija Diameter Diameter	D	mm		66	66	66	66
Paino Vikt Weight		kg		0,42	0,44	0,52	0,52