



MTKD

- SARJA
- SERIE
- SERIES

MONISUIHKUINEN KYLMÄVESIMITTARI KUIVALASKIJALLA

- Monisuihkuinen siipipyörätoiminen vesimittari
- Kuivalaskija, 8-numeroinen (00000,000 m³) tai 7-numeroinen m³-näyttö (00000,00 m³)
- Runko-osat lyijyvapaata erikoismessinkiä
- Koko DN50 epoksoitua valurautaa (laipallinen)
- Kierreliitäntä, koot DN15 - DN40, laippaliitäntä, koko DN50
- Tyypin hyväksytty laskutuskäyttöön
- Mittauslaitedirektiivin mukainen vesimittari (MID), CE-merkintä
- Tarkkuusluokka R80H, R40V (muut tiedusteltaessa)

IMPULSSIVALMIUS

- Impulssivalmius joko 1imp/1L tai 1imp/10L

ASENNUS

- Asennus vaakasuoraan mittaustaulu ylöspäin (H)
- Asennus pystyyn tai kyljelleen, mittaustaulu sivulle (V)

FLERSTRÄLIG TORRLÖPANDE KALLVATTENMÄTARE

- Flerstrålig vinghjuldriven vattenmätare
- Torrlöpande, 8-siffrig (00000,000 m³) eller 7-siffrig räkneverk (00000,00 m³)
- Mätarhus av blyfritt specialmässing
- Storlek DN50 elektrostatisk pulverlackerat gjutjärn (flänsad)
- Gånganslutning, storlekar DN15 - DN40, flänsar, storlek DN50
- Typpodkänd för debitering
- Vattenmätare enligt mätinstrumentdirektiv (MID), CE-märkning
- Noggrannhetsklass R80H, R40V (andra enligt förfrågan)

FÖRBEREDD FÖR PULSGIVARE

- Förberedd för impulsgivare 1imp/1L eller 1imp/10L

MONTAGE

- Horisontell montage mätartavlan uppåt (H)
- Vertikalt eller liggande på sidan, mätartavlan åt sidan (V)

MULTI-JET DRY DIAL COLD WATER METER

- Multi-jet turbine driven water meter
- Dry dial, 8-digit (00000,000 m³) or 7-digit counter (00000,00 m³)
- Body made of lead-free special brass
- Size DN50 epoxy coated cast iron (flanged)
- Thread connection, sizes DN15 - DN40, flanges, size DN50
- Approved for invoicing
- Water meter according to measuring instrument directive (MID)
- CE-marked
- Accuracy class R80H, R40V (others on request)

PREPARED FOR IMPULSE OUTPUT

- Prepared for impulse output 1imp/1L or 1imp/10L

INSTALLATION

- Horizontal counter face upwards (H)
- Vertical or sideways, counter face sideways (V)



MONISUIHKUINEN KYLMÄVESIMITTARI KUIVALASKIJALLA
FLERSTRÄLIG TORRLÖPANDE KALLVATTENMÄTARE
MULTI-JET DRY DIAL COLD WATER METER

MTKD-N

Tuotekoodi	Tuote	Impulssitiheys	Pakkaus	Liittimet
Produktkod	Produkt	Impulsmängd	Förpackning	Kopplingspar
Article code <input type="checkbox"/> LVI	Article	Impulse value	Package	Connectors
411101	- DN20/190 MTKD-N Q3=4 m3/h	10L	1/10	¾" x 1"
411201	- DN25/260 MTKD-N Q3=10 m3/h	10L	1/8	1" x 1¼"
411301	- DN32/260 MTKD-N Q3=10 m3/h	10L	1/8	1¼" x 1½"
411401	- DN40/300 MTKD-N Q3=16 m3/h	10L	1/4	1½" x 2"
411501	- DN50FL270 MTKD-N Q3=25 m3/h	10L	1	LAIPOIN, FLÄNSAR, FLANGES
411102	- DN20/190 MTKD-N Q3=4 m3/h	1L	1/10	¾" x 1"
411202	- DN25/260 MTKD-N Q3=10 m3/h	1L	1/8	1" x 1¼"
411302	- DN32/260 MTKD-N Q3=10 m3/h	1L	1/8	1¼" x 1½"
411402	- DN40/300 MTKD-N Q3=16 m3/h	1L	1/4	1½" x 2"
411502	- DN50FL270 MTKD-N Q3=25 m3/h	1L	1	LAIPOIN, FLÄNSAR, FLANGES

x) Muut koot tiedustelujen perusteella | Andra storlekar enligt förfrågningar | Other sizes on request

Tuotekoodi	Tuote	Impulssitiheys	Pakkaus	Liittimet
Produktkod	Produkt	Impulsmängd	Förpackning	Kopplingspar
Article code <input type="checkbox"/> LVI	Article	Impulse value	Package	Connectors
414101	- DN20/105 MTKD-ST-N Q3=4 m3/h	10L	1/10	¾" x 1"
414201	- DN25/150 MTKD-ST-N Q3=10 m3/h	10L	1/8	1" x 1¼"
414401	- DN40/150 MTKD-ST-N Q3=16 m3/h	10L	1/4	1½" x 2"
414102	- DN20/105 MTKD-ST-N Q3=4 m3/h	1L	1/10	¾" x 1"
414202	- DN25/150 MTKD-ST-N Q3=10 m3/h	1L	1/8	1" x 1¼"
414402	- DN40/150 MTKD-ST-N Q3=16 m3/h	1L	1/4	1½" x 2"

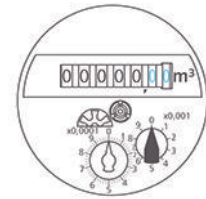
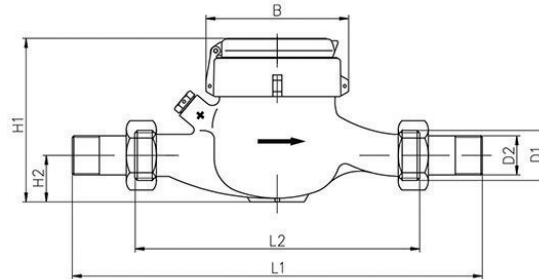
x) Muut koot tiedustelujen perusteella | Andra storlekar enligt förfrågningar | Other sizes on request





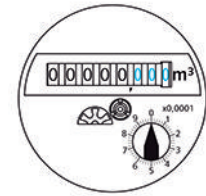
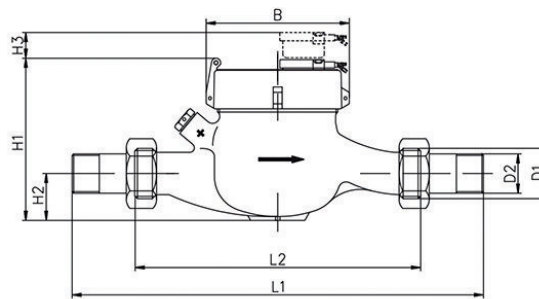
TEKNISET TIEDOT
TEKNISKA DATA
TECHNICAL DATA

MTKD-N



1imp/10L

MTKD-N-i



1imp/1L

Nimelliskoko Nominell storlek Nominal size	DN		DN20	DN20	DN20	DN25	DN32	DN40	DN50
Asennuspituus Installationslängd Installations length	L2	mm	130	190 (ST=105)	220	260 (ST=150)	260	300 (ST=150)	270
Jatkuva tilavuusvirta Permanent flöde Permanent flowrate	Q3	m ³ /h	2,5	4,0	4,0	10,0	10,0	16,0	25,0
Tarkkuusluokka (muut kyselyjen perusteella) Noggrannhetsklass (andra enligt förfrågan) Accuracy class (others on request)	R (Q ₃ /Q ₁)		R80H R40V	R80H R40V	R80H R40V	R80H R40V	R80H R40V	R80H R40V	R80H -
Pienin tilavuusvirta Minsta flöde Minimum flowrate	Q1	l/h H V	31,25 62,5	50 100	50 100	125 250	125 250	200 400	312,5 -
Välirajan tilavuusvirta Gränsflöde Transitional flowrate	Q2	l/h H V	50 100	80 160	80 160	200 400	200 400	320 640	500 -
Ylikuormitustilavuusvirta Överlastflöde Overload flowrate	Q4	m ³ /h	3,125	5,0	5,0	12,5	12,5	20,0	31,25
Liikkeellelähtöherkkyys Startflöde Starting flow		l/h	<4	<5	<5	<10	<10	<20	<25
Sallitut virherajat Största tillåtna onoggrannhet Error within	Q1 - Q2 Q2 - Q4		±5% ±2%	±5% ±2%	±5% ±2%	±5% ±2%	±5% ±2%	±5% ±2%	±5% ±2%
Liittimet Kopplingspar Connectors	G	D2 x D1	¾" x 1"	¾" x 1"	¾" x 1"	1" x 1¼"	1¼" x 1½"	1½" x 2"	LAIPOIN FLÄNSAR FLANGES
Korkeus Höjd Height	mm	H1 H2 / H3	120 ~25 / 15	120 ~25 / 15	120 ~35 / 15	120 ~40 / 15	120 ~40 / 15	150 ~50 / 15	175 ~75 / 15
Halkaisija Diameter Diameter	B	mm	95	95	95	95	95	110	110
Paino Vikt Weight		kg	1,2	1,3	1,4	2,1	2,2	4,0	9,5



IMPULSSILAITE
PULSGIVARE
IMPULSE SENSOR



IMPULSSILAITE

Potentiaalivapaa REED-kytkin. Impulssilaite kiinnitetään ruuvilla ja sinetöidään tarralla. Impulssiheys määräytyy vesimittarin mukaan. Impulssilaite on vaihdettavissa. Napaisuudella ei ole merkitystä.

MAX
10 W [180 V, 0.5 A]

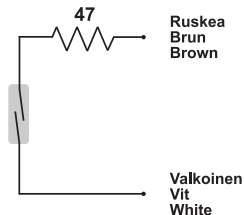
Tuoteno / Artikel nr. / Article no.
133802
LVI-nro / VVS-kod / HEPAC code
4488513

PULSGIVARE

Potentialfri REED-givare. Pulsgivaren fastsätts med en skruv och förseglas med klistermärke. Pulsvärdet beror på vattenmätaren. Givaren är bytbar. Polaritet har ingen betydelse.

2-wire

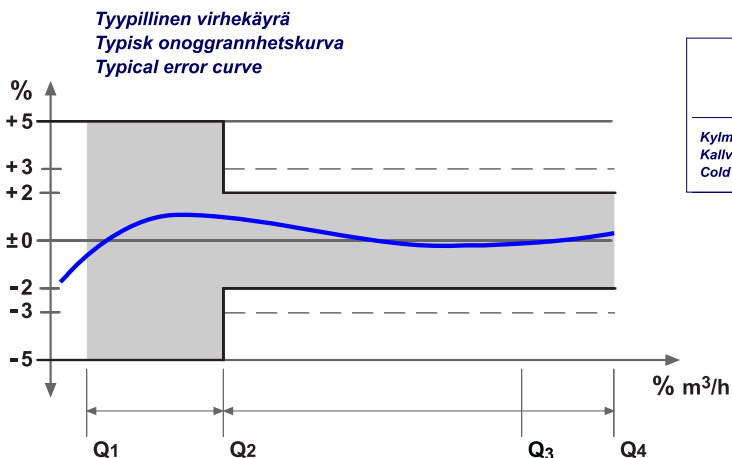
Pulssikytin
Pulskontakt
Pulse switch



IMPULSE SENSOR

Potential free REED-switch. Impulse sensor is attached with a screw and sealed with a sticker. Pulse value according to the water meter. Sensor is changeable. Polarity has no significance.

TARKKUUS
NOGGRANNHET
ACCURACY



PAINEHÄVIÖ
TRYCKFÖRLUST
PRESSURE LOSS

