



WSD

- SARJA
- SERIE
- SERIES



WOLTMAN KYLMÄVESIMITTARI KUIVALASKIJALLA, IMPULSSI- JA ETÄLUENTAVALMIUS

- Mekaaninen siipipyörätoiminen vesimittari
- Kuivalaskija, 6-numeroinen m³-näyttö (000000 m³) sekä kolme osoitinta (10L/kierron, 100L/kierron ja 1m³/kierron)
- Siipipyörä on ainoa liikkuva osa märkätalassa
- Laskijalaite käännettävissä luennan helpottamiseksi
- Laippaliitäntä, koot DN50 - DN150
- Epoksinpinnoite
- Tyypinhyväksytty laskutuskäyttöön
- Mittauslaitedirektiivin mukainen vesimittari (MID)
- CE-merkintä
- Voidaan varustaa jälkikäteen impulssi- ja etäluentalaitteilla
- Tarkkuusluokka R100H (muut tiedusteltaessa)

ASENNUS

- Asennus vaakasuoraan taulu ylöspäin



WOLTMAN TORRLÖPANDE KALLVATTENMÄTARE, FÖRBEREDD FÖR PULSGIVARE OCH FJÄRRÄVLÄSNING

- Mekanisk vinghjuldriven vattenmätare
- Torrlöpande, 6-siffrig räkneverk (000000 m³) och tre visare (10L/varv, 100L/varv o. 1m³/varv)
- Vinghjulen är den enda rörliga delen i kontakt med vatten
- Omvridbart räkneverk för lättare avläsning
- Flänsanslutning, storlekar DN50 - DN150
- Epoxibeläggning
- Typpgodkänd för debitering
- Vattenmätare enligt mätinstrumentdirektiv (MID)
- CE-märkning
- Förberedd för impulsgivare och fjärravläsning
- Noggrannhetsklass R100H (andra enligt förfrågningar)

MONTAGE

- Montage horisontelt mätartavlan uppåt

WOLTMAN TYPE DRY DIAL COLD WATER METER, PREPARED FOR IMPULSE OUTPUT AND REMOTE READ-OUT

- Mechanical, turbine driven water meter
- Dry dial, 6-digit counter (000000 m³) and additionally three pointers (10L/round, 100L/round and 1m³/round)
- Turbine is the only moving part in the wet part of the meter
- Revolving counter for easier reading
- Flange connection, sizes DN50 - DN150
- Epoxy coating
- Approved for invoicing
- Water meter according to measuring instrument directive (MID)
- CE-marked
- Prepared for impulse sensors and remote read-out devices
- Accuracy class R100H (others on request)

INSTALLATION

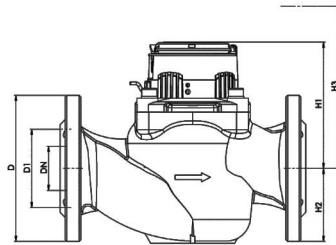
- Installation horizontal counter face upwards



WOLTMAN KYLMÄVESIMITTARI KUIVALASKIJALLA
TORRLÖPANDE KALLVATTENMÄTARE AV TYP WOLTMAN
WOLTMAN TYPE DRY DIAL COLD WATER METER

WSD

Tuotekoodi	Tuote	Impulssivalmius	Liittimet
Produktkod	Produkt	Förberedd för impuls	Kopplingspar
Article code	Article	Impulse readiness	Connectors
LVI	RSK		
502100 4418582 -	DN50FL270 WSD-N Q3=25 m3/h	100L, 1m3 (10L)	LAIPOIN, FLÄNSAR, FLANGES
502200 4418583 -	DN65FL300 WSD-N Q3=40 m3/h	100L, 1m3 (10L)	LAIPOIN, FLÄNSAR, FLANGES
502300 4418584 -	DN80FL300 WSD-N Q3=63 m3/h	100L, 1m3 (10L)	LAIPOIN, FLÄNSAR, FLANGES
502400 4418585 -	DN100FL360 WSD-N Q3=100 m3/h	100L, 1m3 (10L)	LAIPOIN, FLÄNSAR, FLANGES
502500 - -	DN150FL500 WSD-N Q3=250 m3/h	1m3, 10m3 (100L)	LAIPOIN, FLÄNSAR, FLANGES



Nimelliskoko Nominell storlek Nominal size	DN		DN50	DN65	DN80	DN100	DN150
Asennuspituus Installationslängd Installations length	L	mm	270	300	300	360	500
Jatkuva tilavuusvirta Permanent flöde Permanent flowrate	Q3	m3/h	25	40	63	100	250
Tarkkuusluokka (muut tiedusteltaessa) Noggrannhetsklass (andra enligt förfrågan) Accuracy class (others on request)		R (Q3/Q1)	R100H	R100H	R100H	R100H	R100H
Pienin tilavuusvirta Minsta flöde Minimum flowrate	Q1	m3/h	0,25	0,4	0,63	1,0	2,5
Välirajan tilavuusvirta Gränsflöde Transitional flowrate	Q2	m3/h	0,4	0,64	1,01	1,6	4,0
Ylikuormitustilavuusvirta Överlastflöde Overload flowrate	Q4	m3/h	31,25	50	78,75	125	312,5
Liikkeellelähtöherkkyys Startflöde Starting flow		l/h	50	65	100	110	250
Sallitut virherajat Största tillåtna onoggrannhet Error within		Q1 - Q2 Q2 - Q4	±5% ±2%	±5% ±2%	±5% ±2%	±5% ±2%	±5% ±2%
Painehäviö virtaamalla Q3 Tryckförlust vid Q3 Pressure loss at Q3		MPa	0,05	0,03	0,02	0,035	0,035
Laippaliitännä Ø Laippa / Ø rei'itys Flänsanslutning Ø Föäns / Ø hål Flange connection Ø Flange / Ø holes	D D1		165 125	185 145	200 160	220 180	285 240
Laippaliitännä, pultit (koko / määrä) Flänsanslutning, bultar (storlek / antal) Flange connection, bolts (size / amount)			M16 4	M16 4	M16 8 (4)	M16 8	M20 8
Korkeus Höjd Height	H1 / H2 H3		143 / 85 270	143 / 95 270	190 / 102 370	195 / 114 382	270 / 146 557
Paino Vikt Weight		kg	13	18	21	24,4	57,6